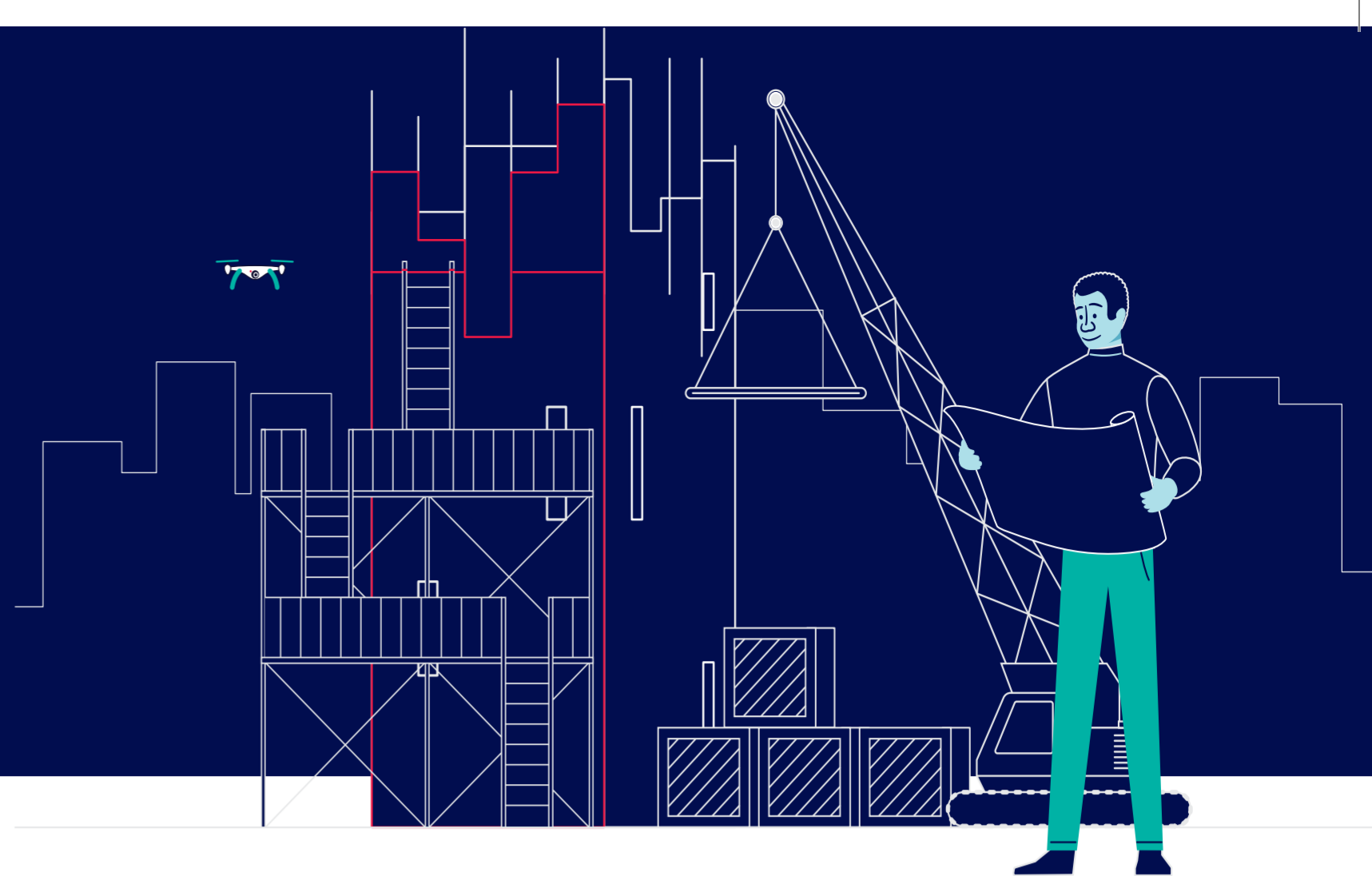


# Bouw aan de toekomst met Teqoia

Mensen als drijvende kracht achter technologie.



## Top 50 Nederlandse Ingenieursbureaus 2018

Omzet en bedrijfsresultaat in miljoenen euro's. Omzet per werknemer in duizenden euro's.

Rang	Bedrijf	Omzet wereldwijd 2017			Omzet wereldwijd 2016			Omzet Nederland 2017			Omzet Nederland 2016			Werknemers 2017 in FTE			Werknemers 2016 in FTE			Bedrijfsresultaat 2017			Bedrijfsresultaat 2016		
		2017	2016	% verandering	2017	2016	% verandering	2017	2016	% verandering	2017	2016	% verandering	2017	2016	% verandering	2017	2016	% verandering	2017	2016	% verandering	2017	2016	% verandering
1	Arcadis, Amsterdam	3.219	3.329	-3%	329	319	3%	25.595	26.947	-5%	130	114	14%												
2	Fugro, Leidschendam	1.497	1.776	-16%	-	-	-	10.287	11.245	-9%	-52	-219	-76%												
3	Royal HaskoningDHV, Amersfoort	585	621	-6%	286	295	-3%	5.520	6.175	-11%	20	16	25%												
4	Antea Group, Gouda	480	445	8%	267	233	14%	3.181	3.434	-7%	22	3,5	517%												
5	Bilfinger Tebodin, Den Haag	165	182	-9%	84	87	-4%	3.200	3.181	1%	12	13	-2%												
6	Witteveen+Bos, Deventer	131	137	-5%	88	61	43%	1.046	973	8%	17	21	-20%												
7	Movares, Utrecht	128	129	-1%	126	128	-2%	1.062	1.062	0%	5,6	4,9	14%												
8	Tauw Group, Deventer	118	109	8%	79	75	6%	973	923	5%	3,9	4,5	-13%												
9	Iv-Groep, Papendrecht	81	115	-29%	72	100	-28%	718	781	-8%	5,3	3,9	36%												
10	Deerns Groep, Rijswijk	50	64	-23%	28	34	-19%	546	593	-8%	-	-	-												
11	Oosterhoff Group (voorheen ABT Holding), Velp	43	41	4%	41	37	9%	357	338	6%	2,5	2,0	25%												
12	Avenco de Bondt, Rijssen	41	39	7%	32	30	7%	274	256	7%	2,5	2,7	-7%												
13	RPS, Delft	41	39	7%	41	38	7%	355	352	1%	4,4	4,1	7%												
14	LievenseCSO, Breda	37	35	6%	36	34	5%	301	314	-4%	2,4	1,6	50%												
15	Clafis Ingenieurs, Heerenveen	33	32	3%	30	30	1%	450	445	1%	1,6	1,2	33%												
16	DEMCON, Enschede	31	26	20%	13	14	-1%	227	194	17%	3,6	2,4	50%												
17	Ingenieursbureau Den Haag, Den Haag	26	25	7%	26	25	7%	222	207	7%	1,0	1,1	-9%												
18	Peutz Group, Mook	24	23	4%	17	16	2%	205	202	1%	1,0	1,0	0%												
19	Nebest Adviesbureau, Vianen	24	22	8%	24	22	8%	200	200	0%	2,4	1,7	41%												
20	Inbo, Woudenberg	20	16	27%	20	16	25%	163	163	0%	1,9	1,7	12%												
21	Joulz Energy Solutions, Rotterdam	19	19	0%	19	19	0%	131	133	-2%	-	-	-												
22	INNAX GROUP B.V., Veenendaal	19	19	1%	19	19	1%	127	-	-	1,0	0,8	25%												
23	Geonius Groep, Schinnen	19	17	10%	18	16	10%	148	133	11%	1,7	1,3	27%												
24	DGMR, Arnhem	16	15	6%	16	15	5%	135	130	4%	1,4	1,0	44%												
25	Kragten, Roermond	16	14	8%	16	14	8%	140	129	8%	0,9	1,1	-18%												
26	TCPM Ingenieurs & Adviseurs, Apeldoorn	15	14	7%	15	14	7%	183	160	14%	0,9	0,8	13%												
27	Verebus Engineering, Rijswijk	14	13	11%	14	12	19%	113	130	-13%	0,0	0,6	-100%												
28	DPA Cauberg-Huygen, Amsterdam	14	14	-2%	14	14	-2%	125	130	-4%	0,9	4,1	-78%												
29	BK Ingenieurs, IJmuiden	13	15	-12%	13	15	-12%	138	148	-7%	0,0	0,7	-100%												
30	Uticon Ingenieursgroep, Eindhoven	12	11	9%	10	8,1	21%	89	83	7%	1,1	0,7	57%												
31	DWA, Bodegraven	11	10	10%	11	10	10%	95	90	6%	0,9	0,8	13%												
32	Van Rossum Holding, Amsterdam	11	11	1%	11	11	-1%	114	115	-1%	1,0	0,8	25%												
33	LBP Sight, Nieuwegein	10	10	3%	10	10	2%	90	90	0%	1,7	1,7	0%												
34	Heijmans Utiliteit bv Ontwerp & Engineering, Rosmalen	10	12	-14%	10	12	-14%	143	-	-	-	-	-												
35	Nieman Raadgevende Ingenieurs, Utrecht	10	7,9	27%	10	7,9	27%	120	105	14%	0,7	1,0	-30%												
36	AKOS, Apeldoorn	9,9	9,3	6%	9,9	9,2	8%	120	-	-	1,0	0,9	11%												
37	BOOT organiserend ingenieursburo bv, Veenendaal	9,5	7,5	27%	9,5	7,5	27%	91	82	11%	0,5	1,0	-50%												
38	Roelofs Advies en Ontwerp, Den Ham	9,4	8,1	16%	9,4	8,1	16%	85	70	21%	0,3	0,7	-57%												
39	IOB, Hellevoetsluis	8,6	7,7	12%	8,6	7,7	12%	89	87	2%	1,2	0,0	-												
40	HKV lijn in water, Lelystad	7,8	7,2	8%	6,6	6,1	8%	55	53	3%	0,8	0,7	14%												
41	Valstar Simonis, Rijswijk	7,6	7,0	9%	7,6	7,0	9%	65	65	0%	0,7	0,5	40%												
42	IDDS, Noordwijk	7,6	6,1	25%	7,6	6,1	25%	59	-	-	0,8	0,2	300%												
43	Econsultancy, Swalmen	7,4	5,6	32%	7,4	5,6	32%	92	70	31%	0,1	0,1	0%												
44	Mos Grondmechanica BV, Rhooen	7,1	7,0	1%	6,9	6,9	0%	57	-	-	0,4	0,4	0%												
45	IA Groep, Duiven	6,9	6,8	1%	6,6	6,3	5%	62	68	-10%	0,8	0,7	14%												
46	AGEL adviseurs, Oosterhout	6,7	6,1	10%	6,7	6,1	10%	53	51	4%	0,2	0,3	-33%												
47	KWA Bedrijfsadviseurs, Amersfoort	6,7	6,6	2%	6,7	6,5	3%	54	54	0%	0,4	0,3	33%												
48	MechDes Engineering B.V., Harderwijk	6,6	5,4	22%	6,3	5,2	21%	65	-	-	0,9	0,7	29%												
49	C-Job Naval Architects, Hoofddorp	6,5	6,2	5%	4,6	4,5	2%	63	53	19%	-	-	-												
50	Waalpartners civil engineering, Naaldwijk	5,9	5,1	16%	5,9	5,1	16%	51	48	7%	0,4	0,2	100%												

### Ingenieursbureaus met de hoofdvestinging in het buitenland

1	AECOM Netherlands B.V.	15.297	15.545	-2%	45	13	256%	31,2*	-	-	555	343	62%
2	Sweco, Stockholm	1.752	1.746	0%	177	183	-3%	1.734*	-	-	148	132	12%
3	Mott MacDonald Nederland, Arnhem	64	59	10%	3,3	2,8	18%	279	-	-	1,9	3,3	-42%
4	Stantec B.V. (voorheen MWH), Delft	15	14	10%	14	14	3%	125	123	2%	1,7	1,6	6%

\* Betreft alleen de vestiging(en) in NL